

# ESTADO DO PIAUÍ

## PREFEITURA MUNICIPAL DE OEIRAS

OBRA: EXECUÇÃO DOS SERVIÇOS REMANESCENTES, RECUPERAÇÃO E IMPLANTAÇÃO, RELATIVOS A CONSTRUÇÃO DA CRECHE ALTO CANELA  
LOCALIDADE: BAIRRO CANELA, ZONA URBANA - OEIRAS (PI)

### 1.0 – APRESENTAÇÃO

A Prefeitura Municipal de Oeiras vem apresentar o Projeto técnico de engenharia para execução da obra dos Serviços Remanescentes, Recuperação e Implantação, Relativos a Construção da Creche Alto Canela, modelo PADRÃO FNDE PROINFÂNCIA - “TIPO B”, localizada no bairro Canela, zona urbana do município de Oeiras (PI).

Este volume consta de Projeto Técnico composto de:

- Memorial descritivo;
- Relatório fotográfico da área de intervenção;
- Especificações Técnicas;
- Orçamentos detalhados;
- Memorial de cálculo;
- Projeto arquitetônico;
- Projeto de instalações diversas;
- Detalhes executivos.

### 2.0 – CARACTERIZAÇÃO DO OBJETO

- **FONTE:** TESOURO MUNICIPAL (REPASSE DO FUNDEB)
- **OBJETO:** EXECUÇÃO DOS SERVIÇOS REMANESCENTES, RECUPERAÇÃO E IMPLANTAÇÃO, RELATIVOS A CONSTRUÇÃO DA CRECHE ALTO CANELA, LOCALIZADA NO BAIRRO CANELA, ZONA URBANA DO MUNICÍPIO DE OEIRAS (PI)
- **INVESTIMENTO:** R\$ 1.677.197,10

# ESTADO DO PIAUÍ

## PREFEITURA MUNICIPAL DE OEIRAS

OBRA: EXECUÇÃO DOS SERVIÇOS REMANESCENTES, RECUPERAÇÃO E IMPLANTAÇÃO, RELATIVOS A CONSTRUÇÃO DA CRECHE ALTO CANELA  
LOCALIDADE: BAIRRO CANELA, ZONA URBANA - OEIRAS (PI)

### 3.0 – ASPECTOS GEOGRÁFICOS

O município está localizado na microrregião de Picos (Figura 01), compreendendo uma área de 2.702,5 km<sup>2</sup>, tendo como limites os municípios de Barra D'Alcântara, Tanque do Piauí, Novo Oriente do Piauí e Santa Rosa do Piauí ao norte, ao sul São Francisco do Piauí, Colônia do Piauí e Wall Ferraz, a oeste, Santa Rosa do Piauí, Nazaré do Piauí, São Francisco do Piauí e Cajazeiras do Piauí e, a leste, Inhumas, Ipiranga do Piauí, São João da Varjota e Santa Cruz do Piauí.

A sede municipal tem as coordenadas geográficas de 07°01'31" de latitude sul e 42°07'52" de longitude oeste de Greenwich e dista cerca de 313 km de Teresina.

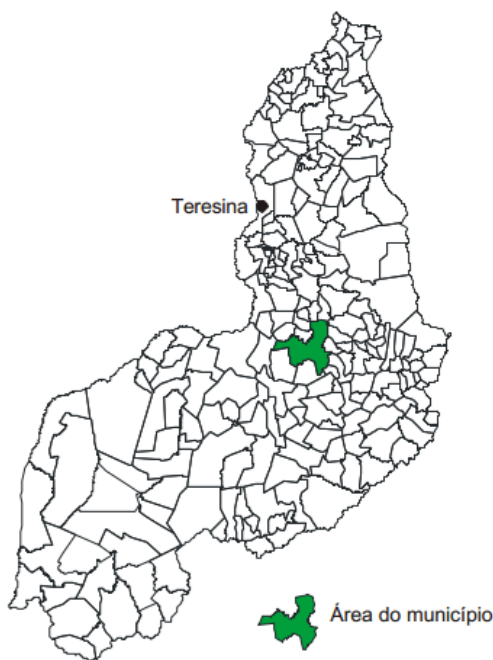


Figura 01 - Mapa de localização do município.

# ESTADO DO PIAUÍ

## PREFEITURA MUNICIPAL DE OEIRAS

OBRA: EXECUÇÃO DOS SERVIÇOS REMANESCENTES, RECUPERAÇÃO E IMPLANTAÇÃO, RELATIVOS A CONSTRUÇÃO DA CRECHE ALTO CANELA  
LOCALIDADE: BAIRRO CANELA, ZONA URBANA - OEIRAS (PI)

### 4.0 – ASPECTOS SOCIOECONÔMICOS

O município foi criado pela Lei Estadual nº 2.351 de 05/12/1962, sendo desmembrado do município de Guadalupe. A população total, segundo o Censo 2010 do IBGE, é de 35.640 habitantes e uma densidade demográfica de 13,19 hab/km<sup>2</sup>, onde 13.643 das pessoas estão na zona rural.

A sede do município dispõe de abastecimento de água, energia elétrica distribuída pela Companhia Energética do Piauí S/A-CEPISA, terminais telefônicos atendidos pela TELEMAR Norte Leste S/A, agencia de correios e telégrafos e escola de ensino fundamental.

A agricultura praticada no município é baseada na produção sazonal de arroz, batata doce, cana de açúcar, feijão, mandioca e milho.

### 5.0 – ASPECTOS FISIAGRÁFICOS

As condições climáticas do município de Oeiras (com altitude da sede a 166 m acima do nível do mar), apresentam temperaturas mínimas de 18°C e máximas de 40°C, com clima semi-úmido e quente. Ocasionalmente, chuvas intensas, com máximas em 24 horas. A precipitação pluviométrica média anual (registrada média anual de 922 mm, na sede do município) é definida no Regime Equatorial Continental, com isoietas anuais em entre 800 a 1.400 mm e trimestres janeiro - fevereiro -março e dezembro-janeiro fevereiro como os mais chuvosos. Os meses de janeiro, fevereiro e março constituem o trimestre mais úmido (IBGE, 1977).

Os solos da região são provenientes da alteração de arenitos, laterito, siltitos, folhelhos, conglomerado e basalto. Compreendem solos litólicos, álicos e distróficos, de textura média, pouco desenvolvidos, rasos a muito rasos, fase pedregosa, com floresta caducifólia e/ou floresta sub caducifólia/cerrado. Associados ocorrem solos podzólicos vermelho -amarelos, textura média a argilosa, fase pedregosa e não pedregosa, com misturas e transições vegetais, floresta sub-caducifólia/caatinga. Secundariamente, ocorrem areias quartzosas, que compreendem solos arenosos

# ESTADO DO PIAUÍ

## PREFEITURA MUNICIPAL DE OEIRAS

OBRA: EXECUÇÃO DOS SERVIÇOS REMANESCENTES, RECUPERAÇÃO E IMPLANTAÇÃO, RELATIVOS A CONSTRUÇÃO DA CRECHE ALTO CANELA  
LOCALIDADE: BAIRRO CANELA, ZONA URBANA - OEIRAS (PI)

essencialmente quartzosos, profundos, drenados, desprovidos de minerais primários, de baixa fertilidade, com transições vegetais, fase caatinga hiperxerófila e/ou cerrado sub -caducifólio/floresta sub -caducifólia (Jacomine et al., 1986).

As formas de relevo, da região em apreço, compreendem, principalmente, superfícies tabulares reelaboradas (chapadas baixas), relevo plano com parte s suavemente onduladas e altitudes variando de 150 a 300 metros; superfícies tabulares cimeiras (chapadas altas), com relevo plano, altitudes entre 400 a 500 metros, com grandes mesas recortadas e superfícies onduladas com relevo movimentado, encostas e prolongamentos residuais de chapadas, desníveis e encostas mais acentuadas de vales, elevações (serras, morros e colinas), com altitudes de 150 a 500 metros (Jacomine et al., 1986).

### 6.0 - JUSTIFICATIVA

Carente em infraestrutura no que se diz respeito a Educação. A implantação do objeto pleiteado (Construção da Creche Alto Canela) visa prover uma melhor infraestrutura educacional na região. A execução da obra solucionará problemas no âmbito educacional, trazendo um importante benefício para a cidade, tornando-se um espaço com infraestrutura adequada de ensino. Contribuindo para o bem estar da região.

### 7.0 – OBJETIVOS

Diante da grande importância da presente obra para a população local, tem-se a mesma como principais objetivos:

- Garantir o acesso de crianças a creches/ escolas de educação infantil da rede pública;
- Dotar de uma melhor infraestrutura de ensino para município;

# ESTADO DO PIAUÍ

## PREFEITURA MUNICIPAL DE OEIRAS

OBRA: EXECUÇÃO DOS SERVIÇOS REMANESCENTES, RECUPERAÇÃO E IMPLANTAÇÃO, RELATIVOS A CONSTRUÇÃO DA CRECHE ALTO CANELA  
LOCALIDADE: BAIRRO CANELA, ZONA URBANA - OEIRAS (PI)

- Aumentar a participação infanto-juvenil em eventos educacionais e culturais;
- Oferecer um local que supra as necessidades educacionais infantis na região local.

### 8.0 – METAS

Execução da obra dos Serviços Remanescentes, Recuperação e Implantação, Relativos a Construção da Creche Alto Canela, modelo PADRÃO FNDE PROINFÂNCIA - “TIPO B”, localizada no bairro Canela, zona urbana do município de Oeiras (PI)

### 9.0 – FONTE DE RECURSOS

A obra será executada com recurso referente ao Tesouro Municipal, oriundo de verbas do repasse do FUNDEB. O projeto totaliza R\$ 1.677.197,10 (um milhão, seiscentos e setenta e sete mil, cento e noventa e sete reais e dez centavos).

### 10.0 – METODOLOGIA PARA ELABORAÇÃO DO ORÇAMENTO

Os custos para implantação desta obra no Município de Oeiras (PI) contêm todas as despesas decorrentes de mão-de-obra, encargos sociais, materiais de construção, equipamentos, transportes, fretes, taxas e impostos.

As composições de preços unitários do orçamento foram montadas com base na referência da tabela SINAPI – Sistema Nacional de Pesquisa de Custos e Índices da Construção Civil. Além do SINAPI, foram utilizadas como referências as tabelas do ORSE – Sistema de obras de Sergipe e Tabela da SEINFRA - CE – Secretaria da Infraestrutura do Estado do Ceará, considerando os Encargos Sociais sem desoneração.

A composição de BDI foi obtida a partir dos valores de referência dos Acórdãos N° 2622/2013 – TCU Plenário, e Lei N° 12.844/2013.

# ESTADO DO PIAUÍ

## PREFEITURA MUNICIPAL DE OEIRAS

OBRA: EXECUÇÃO DOS SERVIÇOS REMANESCENTES, RECUPERAÇÃO E IMPLANTAÇÃO, RELATIVOS A CONSTRUÇÃO DA CRECHE ALTO CANELA  
LOCALIDADE: BAIRRO CANELA, ZONA URBANA - OEIRAS (PI)

### 11.0 – MEMORIAL DESCRITIVO

#### 11.1 – Localização da obra:

A área para implantação do projeto está inserida no bairro Canela, na zona urbana do município de Oeiras (PI), conforme coordenada UTM em imagem de localização em anexo, com condições topográficas compatíveis com os serviços propostos:

#### COORDENADAS UTM:

**E(X)= 817797.72**

**N(Y)= 9222530.96**

**DATUM WGS-84 e Fuso 23 MC 45°**

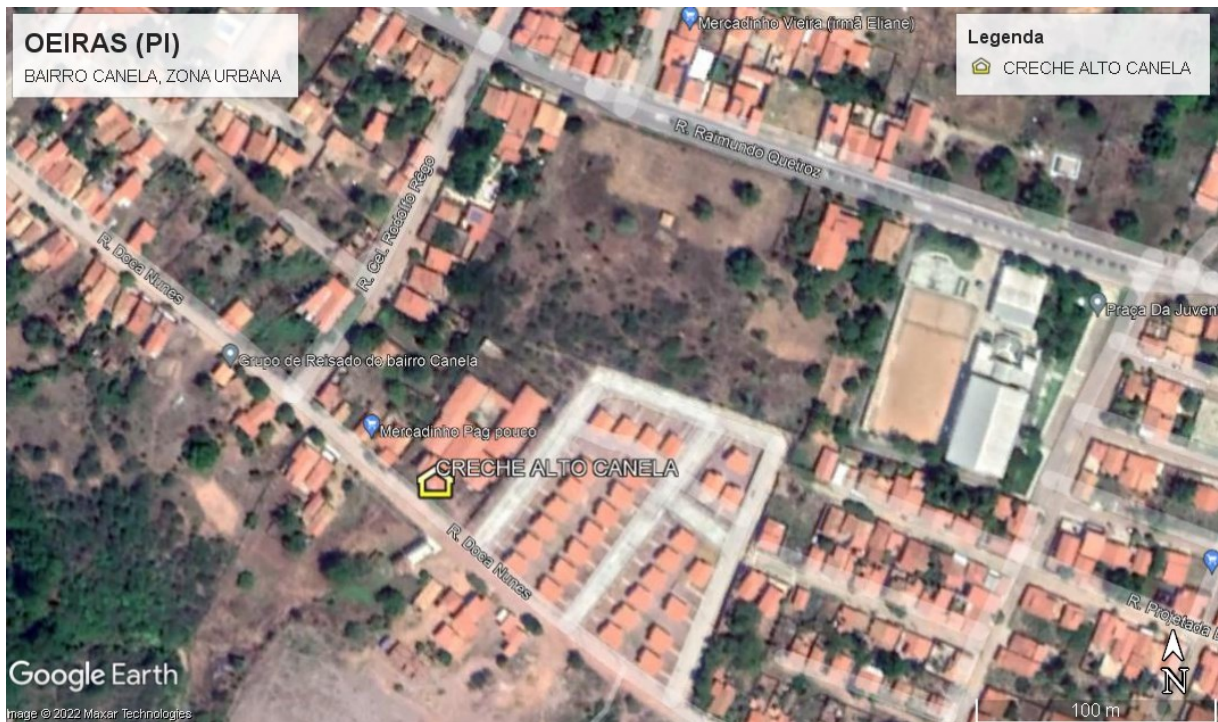


Figura 02 – Localização da obra – Fonte Google Earth

# ESTADO DO PIAUÍ

## PREFEITURA MUNICIPAL DE OEIRAS

OBRA: EXECUÇÃO DOS SERVIÇOS REMANESCENTES, RECUPERAÇÃO E IMPLANTAÇÃO, RELATIVOS A CONSTRUÇÃO DA CRECHE ALTO CANELA  
LOCALIDADE: BAIRRO CANELA, ZONA URBANA - OEIRAS (PI)

### 11.2 – Concepção técnica do projeto:

A obra será executada conforme o projeto técnico e de acordo com as Normas Brasileiras da ABNT.

O projeto trata-se da proposta de finalização da obra de Construção da Creche Alto Canela, modelo PADRÃO FNDE PROINFÂNCIA - “TIPO B”. Para o mesmo, será realizado a execução dos serviços remanescentes previstos em planilha orçamentária Padrão FNDE PROINFÂNCIA - “TIPO B” licitada anteriormente.

Além dos serviços remanescentes, estar incluso em projeto, a execução dos serviços deteriorados (“recuperação dos serviços já executados”).

Por fim, também estar previsto em projeto. A execução de novos serviços (“serviços extras”), não previsto na planilha original. Afim de melhorar a infraestrutura do local.

### 11.3 – Comprovação do exercício pleno da propriedade do imóvel:

O local onde será executada a obra é de propriedade do Município de Oeiras (PI) sendo área de domínio público.

### 11.4 – Comprovação dos Custos Apresentados:

Os custos apresentados são aqueles praticados no mercado e será contratada a firma que apresentar os menores preços e melhores condições de execução das obras.

### 11.5 – Cronograma Físico-Financeiro:

Quanto ao Cronograma, ocorrerá o mesmo sendo exigido na licitação e apresentado na Prestação de Contas, estando previsto o prazo de 120 (cento e vinte) dias, para execução da obra propriamente dita.

# ESTADO DO PIAUÍ

## PREFEITURA MUNICIPAL DE OEIRAS

OBRA: EXECUÇÃO DOS SERVIÇOS REMANESCENTES, RECUPERAÇÃO E IMPLANTAÇÃO, RELATIVOS A  
CONSTRUÇÃO DA CRECHE ALTO CANELA  
LOCALIDADE: BAIRRO CANELA, ZONA URBANA - OEIRAS (PI)

Em anexo, é apresentado o Cronograma Físico-Financeiro, com os respectivos valores e prazos de execução, compatibilizando com a Planilha detalhada de Custos e Memorial Descritivo.